



caminhos para a sustentabilidade

# Status e cronograma do Projeto em 2020 e 2021

São José dos Campos, 17 de março de 2020



MINISTÉRIO DA  
CIÊNCIA, TECNOLOGIA,  
INOVAÇÕES E COMUNICAÇÕES



# Multiscale, participatory, normative, qualitative and quantitative scenarios

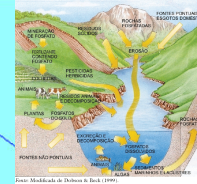
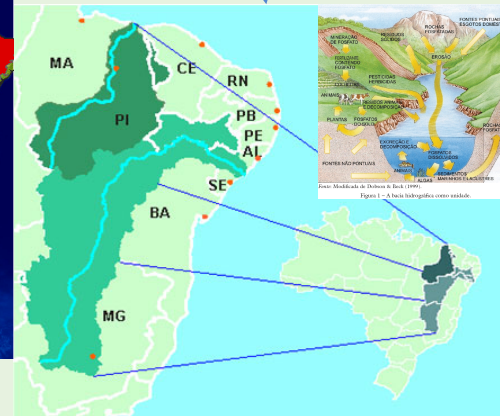
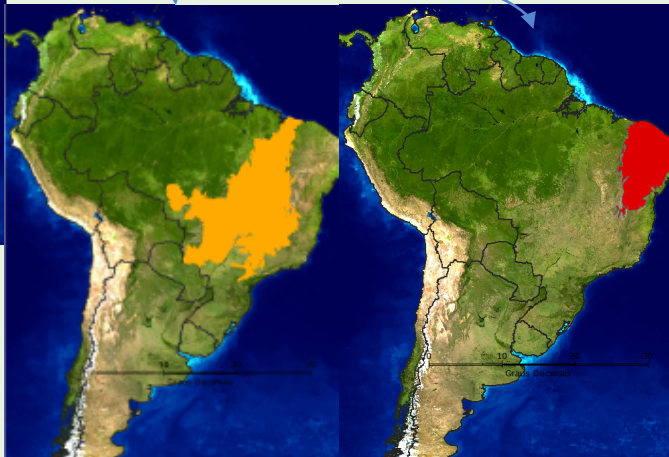


1. Biome scales: Cerrado and Caatinga
2. Hydrographic regions scale: São Francisco and Parnaíba
3. Municipal scale: Four municipalities were chosen as a result of the first phase of the project

**Multiple pathways to desired and sustainable futures** in relation to a set of indicators discussed with society at the different scales



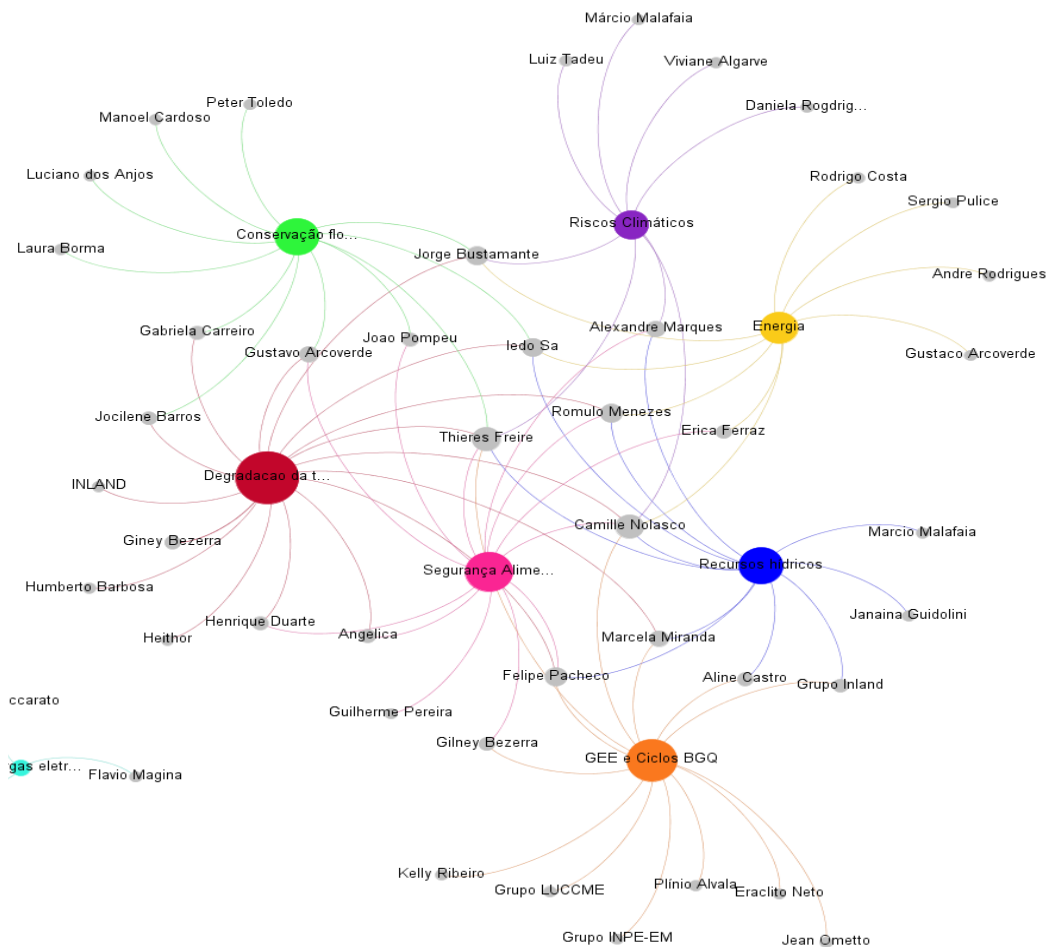
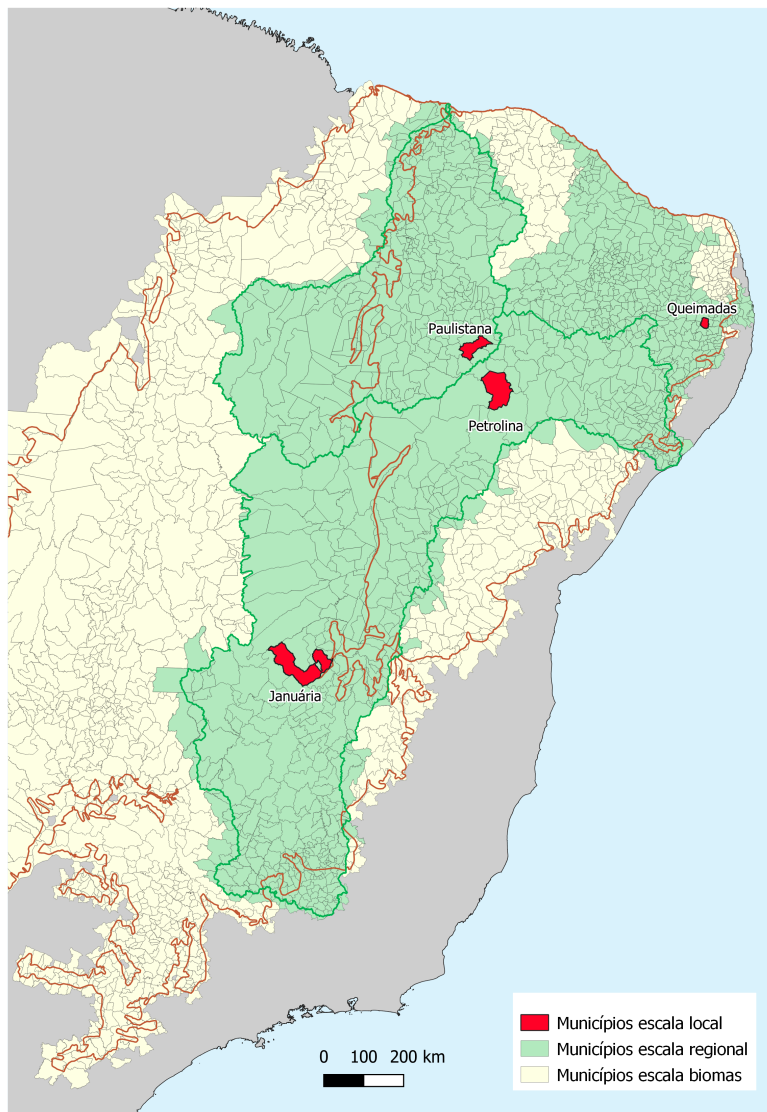
*Scenario narratives aligned to global and national narratives (based on literature and other projects)*



# Workshop de Outubro de 2019

Definição dos municípios na escala local

Mapeamento de grupos e indicadores



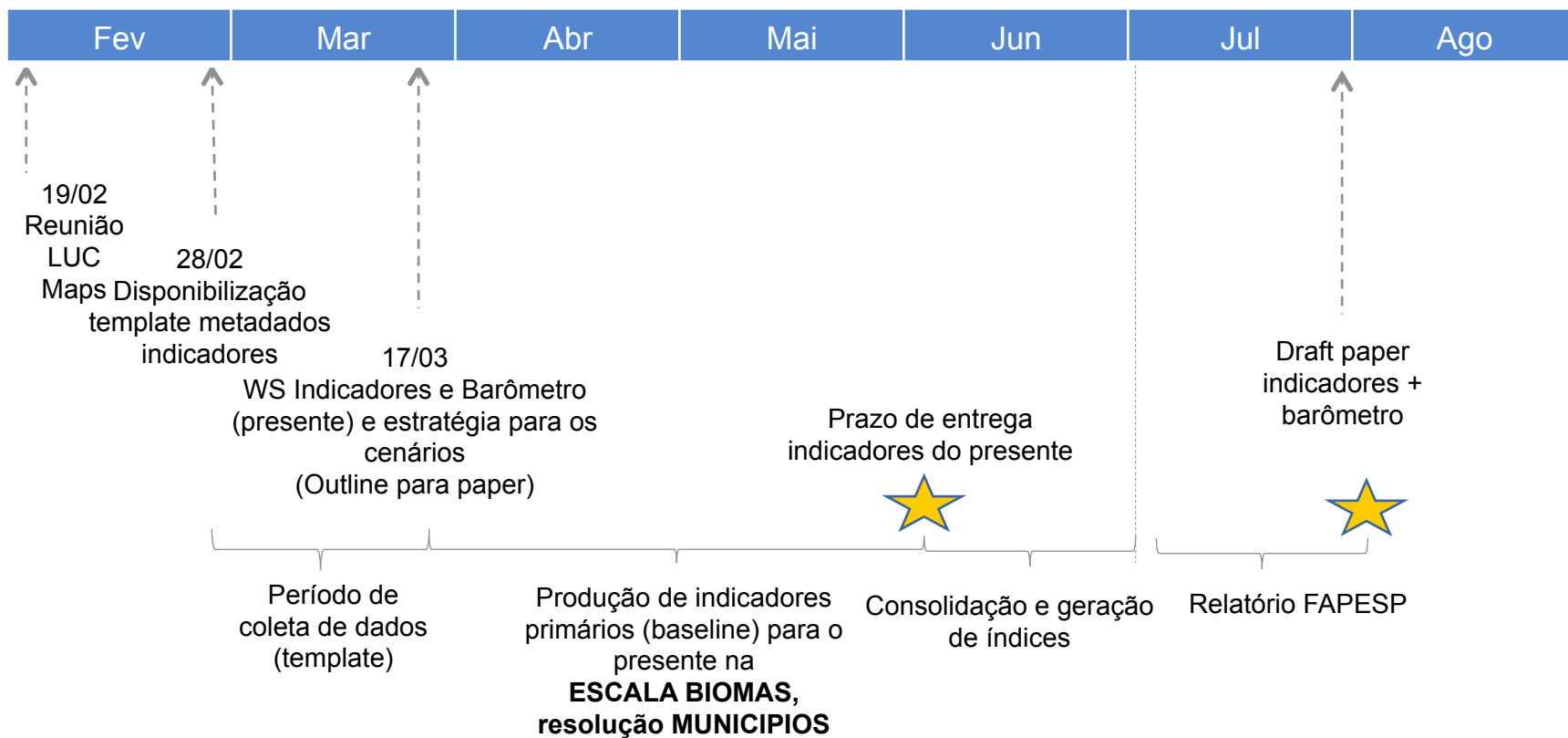
# Quais os próximos passos?

---

- Em 2020, primeiro lote de indicadores no presente e futuro (2050) alinhados a cenários “baseline” de uso da terra e clima (escala bioma por município)
- Início das atividades participativas preparando para novo lote de cenários em 2021 e 2022 (escalas dos bioma, bacias e municípios)

# 1º SEMESTRE DE 2020

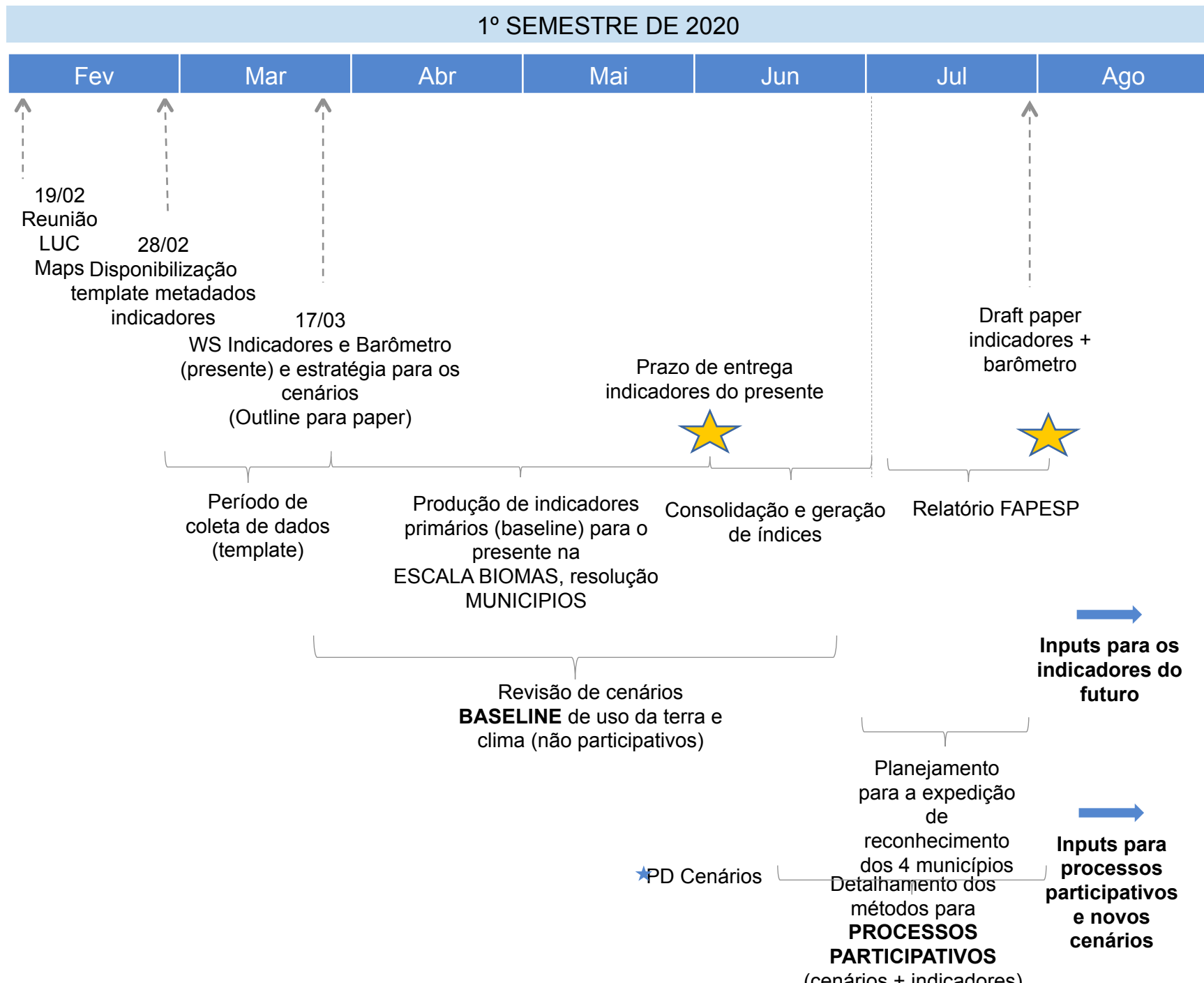
## INDICADORES PRESENTE



# INDICADORES PRESENTE

# CENÁRIOS BASELINE

# PROCESSO PARTICIPATIVO



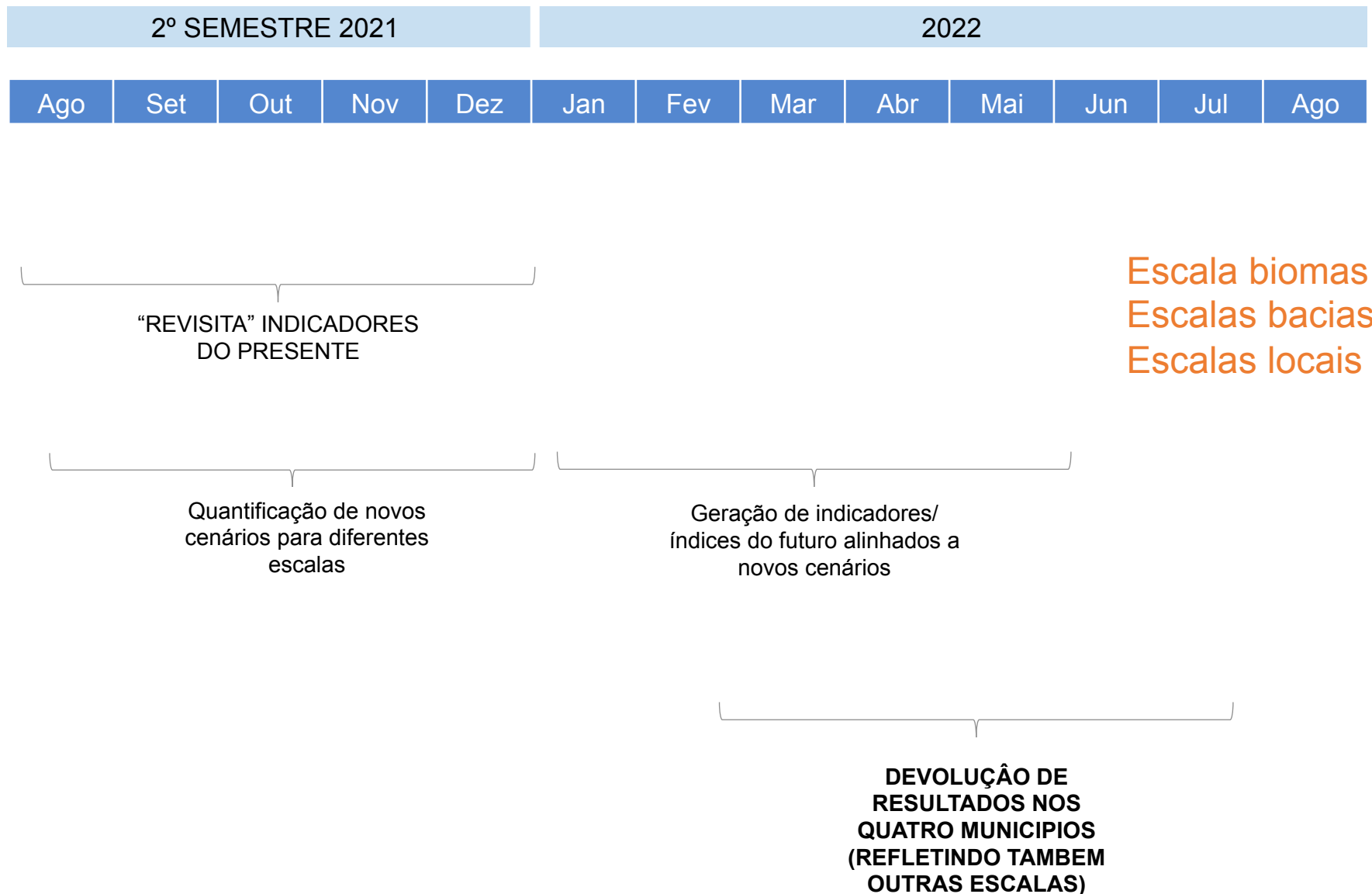
PROCESSO PARTICIPATIVO

INDICADORES BASELINE DO FUTURO

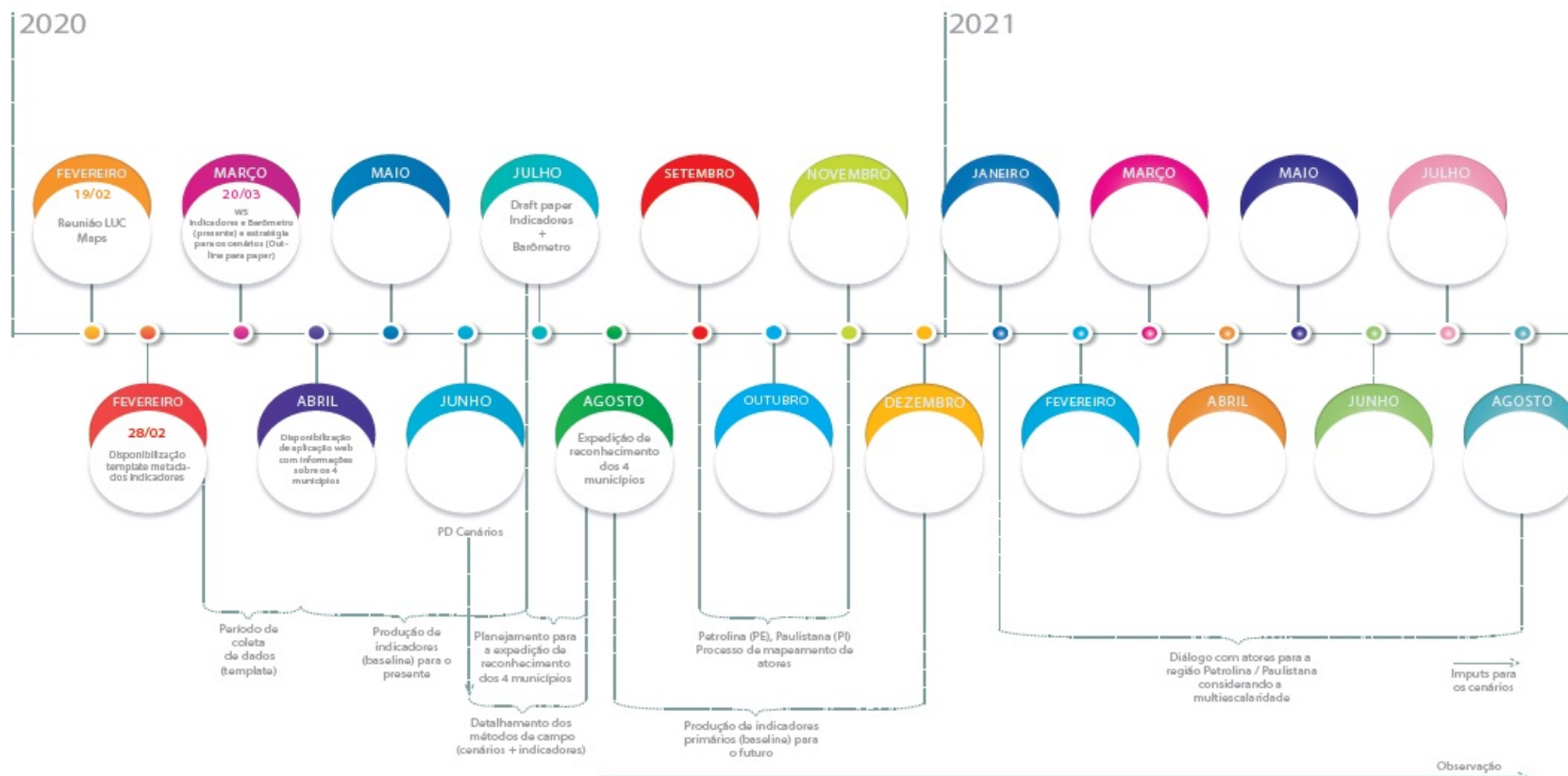




# NOVOS CENÁRIOS E INDICADORES







## Próximas sessões do WS:

*Quais os cenários baseline de uso da terra e clima vamos usar?*

*Quais indicadores vamos gerar até junho (presente) e até dezembro (futuro)?*

*Como vamos combiná-los em índices de sustentabilidade?*